

Gasmeldezentrale GMZ-3N ...



Die Gasmeldezentrale **GMZ-3N** ... wurde als kleines, kompaktes Gerät entwickelt, das eine zentrale Auswertung von bis zu drei **Meßstellen** ermöglicht. Sie ist in einem **19"-Einschubrahmen** modular aufgebaut und mit folgenden leicht auswechselbaren Einschüben versehen:

- 1 Spannungsreglereinschub**
bis zu **3 Meßstelleneinschübe**
- 1 Auswerteeinschub**

Die Meldeanlage wird in einem Wandaufbaugehäuse mit **2 großen Klemmenräumen** montiert.

Zusätzlich kann eine **Notstromversorgung**, mit einer Stromausfallüberbrückungszeit von ca. 2 h, über einen Steckverbinder mit Schraubverriegelung verpolsicher an die Zentrale angeschlossen werden.

Die **Meßstelleneinschübe** sind in 1, 2- oder 3-stufiger Ausführung für unterschiedliche Gasarten lieferbar, sie können unabhängig von einander eingestellt werden.

Die Meßstelleneinschübe sind mit einer Gaspegelanzeige, optischen Alarmanzeigen und Potentiometern zum Einstellen der gewünschten Grenzwertkonzentrationen versehen.

Jede **Alarmstufe** hat einen **potentialfreien Relaisausgang** (Wechsler).
Zusätzlich ist auch ein **mA-Ausgang** (0/4 - 20 mA) lieferbar.

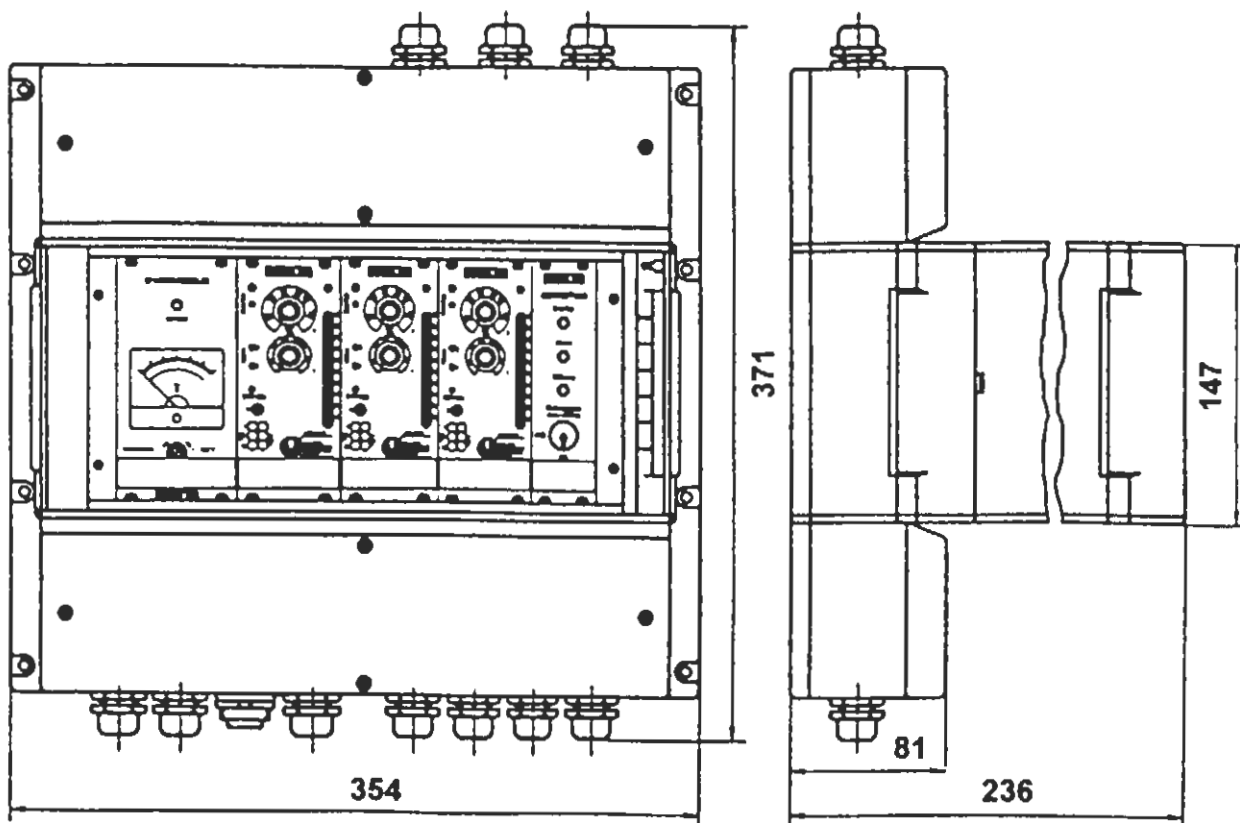
Die **Voralarmstufen** schalten automatisch zurück, die **Hauptalarmstufe** ist selbsthaltend. Jede Meßstelle arbeitet für sich und kann abgeschaltet werden, ohne die Funktion der anderen Meßstellen zu beeinflussen.

Die **Gasmeldezentrale** überwacht sich selbst, so daß Netzausfall, Störungen der Gassensoren oder Störungen der Verbindungsleitungen gemeldet werden.

Die **Stör- und Alarmmeldungen** der Meßstelleneinschübe werden vom **Auswerteeinschub** als **Sammelmeldungen** weitergeleitet, die mit Hilfe eines Schlüsselschalters durch eine autorisierte Person unterdrückt werden können.

Sämtliche Stör- und Alarmmeldungen der Gasmeldezentrale stehen als potentialfreie Kontakte für die externe Weiterverarbeitung zur Verfügung.

Abmessungen



Elektrische Daten:

Anschlußspannung: 220/230 V; 50/60 Hz
Energiebedarf: ca. 35 VA
wahlweise 24 V DC/1,5 A

Relais:

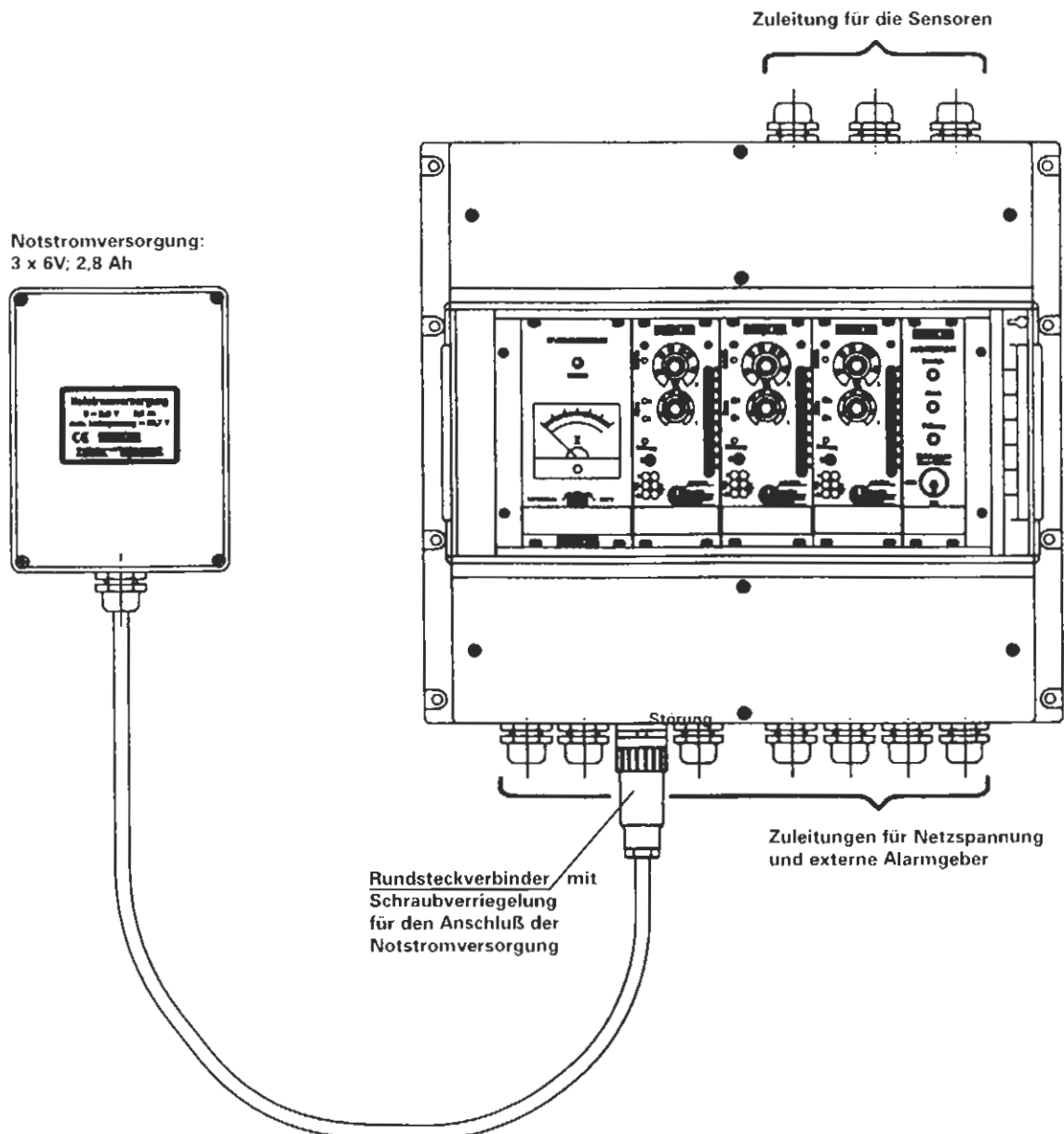
Schaltspannung: max. 250 V
Schaltstrom: max. 5 A
Schaltleistung: max. 100 W/1000 VA

mA-Ausgang:

Option 0/4 - 20 mA
zul. Bürde max. 300 Ohm

Schutzart:

IP 65

GMZ-3N ... mit Notstromversorgung



Sensor 1

Sensor 2



Sensor 3

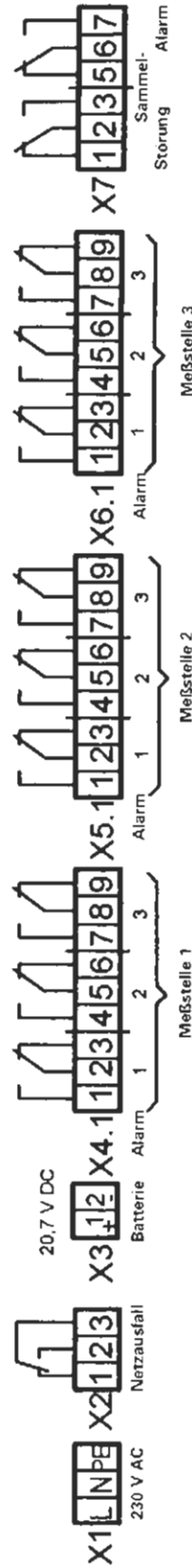


Sensor 3

0/4 - mA Ausgänge
max. Bürde 300 Ohm
Anschlußmöglichkeit nur
wenn Meßstelleneinschübe
mit mA-Ausgang bestellt
wurden.

Gasmeldezentrale GMZ-3N3

Alle Relais in normaler Betriebsstellung gezeichnet.



Anmerkung: Bei Meßstelleneinschüben mit weniger als 3 Grenzwerte bleiben die entsprechenden Alarmausgänge frei.